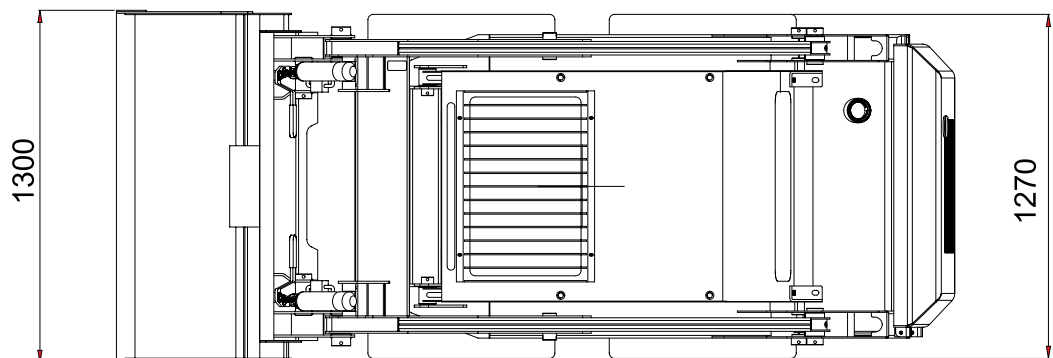
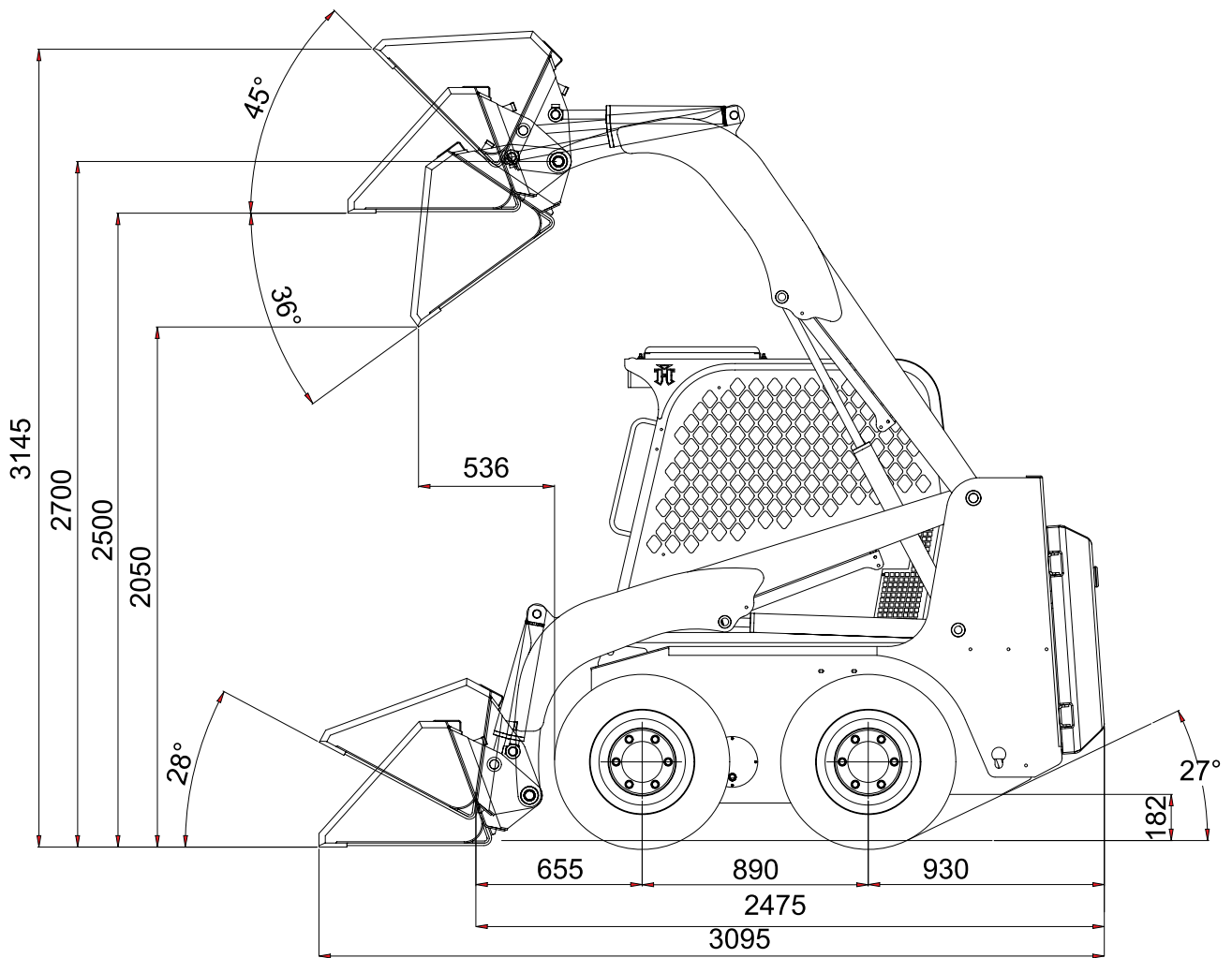




PALA GOMMATA RHINO 130-35



PALA GOMMATA

RHINO 130-35

MOTORE DIESEL

Marca.....YANMAR
Tipo.....3TNE88
Cilindri e cilindrata.....n° 3 / 1642 cc
Potenza lorda max. 36,3 cv / 27,1 kw @ 3600 rpm
Regime di taratura.....3000 rpm
Avviamento elettrico.....12 volt

DISTRIBUTORE

Marca.....HYDROCONTROL
Tipo.....servoassistito

POMPA IDRAULICA

Marca.....HP /MPV
Tipo..... a pistoni
Numeron° 2 a pistoni + n° 1 ad ingranaggi per servizi
Portata litri minuto..... n° 2 x 60 lpm + 42 lpm
Pressione.....350 bar-traslazione / 140 bar-bracci

GOMMATURA

Dimensioni..... 27 / 8,50 x 15
Velocità di traslazione..... 0 - 9 km/h

PESO OPERATIVO (escluso operatore).....kg 1940

SERBATOIO CARBURANTE litri 45